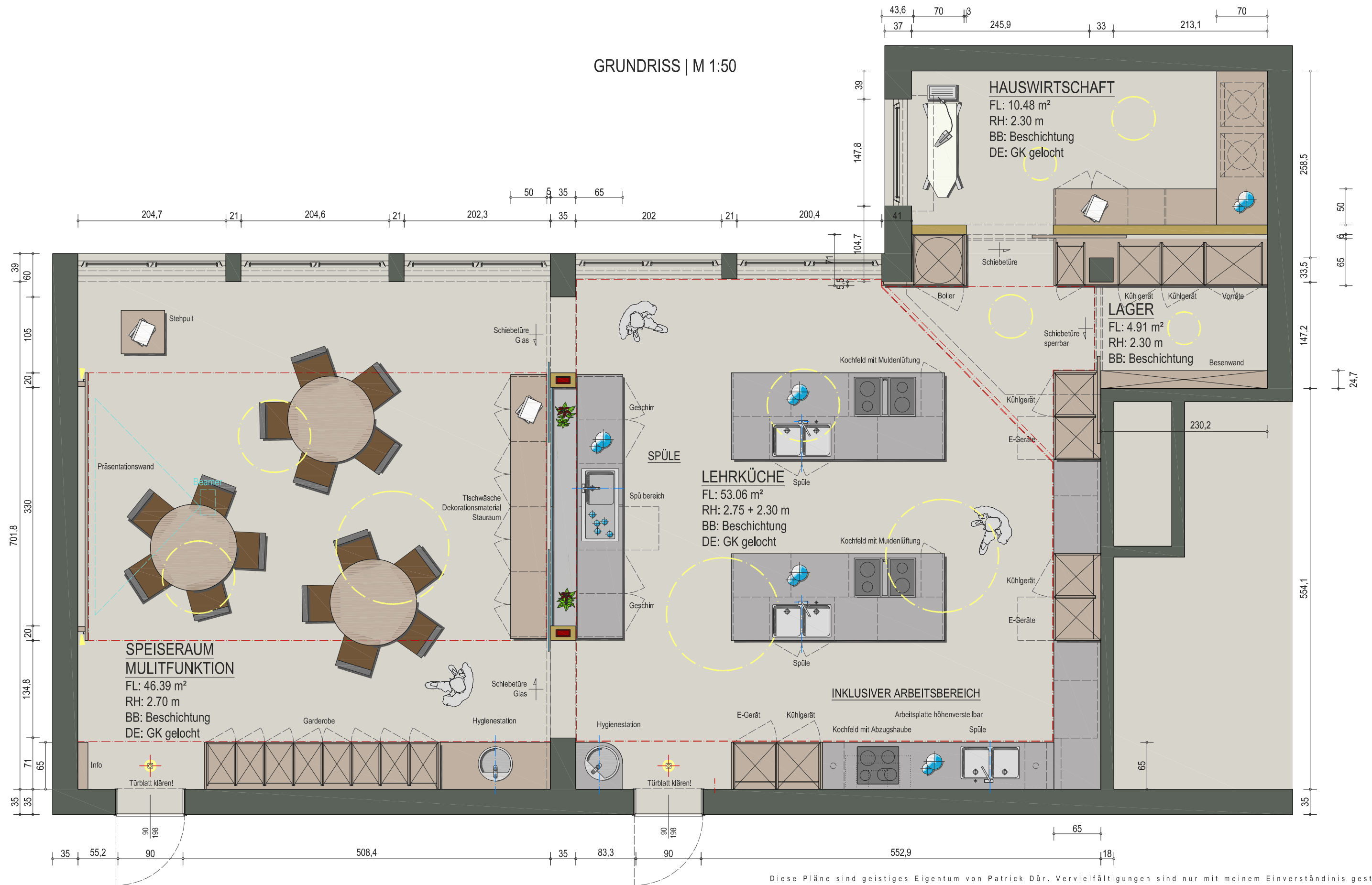


GRUNDRISS | M 1:50



Diese Pläne sind geistiges Eigentum von Patrick Dür. Vervielfältigungen sind nur mit meinem Einverständnis gestattet!

Projekt	Umbau Schulküche Poly Bludenz
Bauherr	Amt der Stadt Bludenz
Bereich	Erdgeschoss
Planinhalt	Grundriss
Maßstab	M 1/50
Planung	Patrick Dür
Datum	15.12.2020



PD-Innenarchitektur | Patrick Dür | Zürcherstraße 11 | A - 6700 Bludenz  
 +43(0)664/4519507 | office@pd-innenarchitektur.at | www.pd-innenarchitektur.at

**ACHTUNG:**

- BAUPHYSIKALISCHE AUSFÜHRUNG LT. PROTOKOLL INGENIEURBÜRO FÜR BAUPHYSIK!
- AUSFÜHRUNG BAUMEISTER- UND ZIMMERMANNARBEITEN, ÜBERZÜGE, UNTERZÜGE UND STAHLBAU LT. STATIK.
- MASZE IN CM. NATURMASZE VOR ORT KONTROLLIEREN. SÄMTLICHE MASZE VON OK FFB BZW. VON FERTIGER WAND BERECHNET.
- DIE PLANUNG FÜR SANITÄR- U. ELEKTROINSTALLATIONEN, SOWIE SÄMTLICHE SCHALTERPOSITIONEN, MUSS VON FACHPLANERN DURCHFÜHRT WERDEN.
- BEI DER DARGESTELLTEN BELEUCHTUNG HANDELT ES SICH UM EINEN ENTWURF, DIE GENAUE BERECHNUNG DER BELEUCHTUNGSSTÄRKEN MUSS VON FACHPLANERN DURCHFÜHRT WERDEN.
- PLÄNE MIT DATIERUNG VOR DEM 15.12.2020 VERLIEREN IHRE GÜLTIGKEIT.